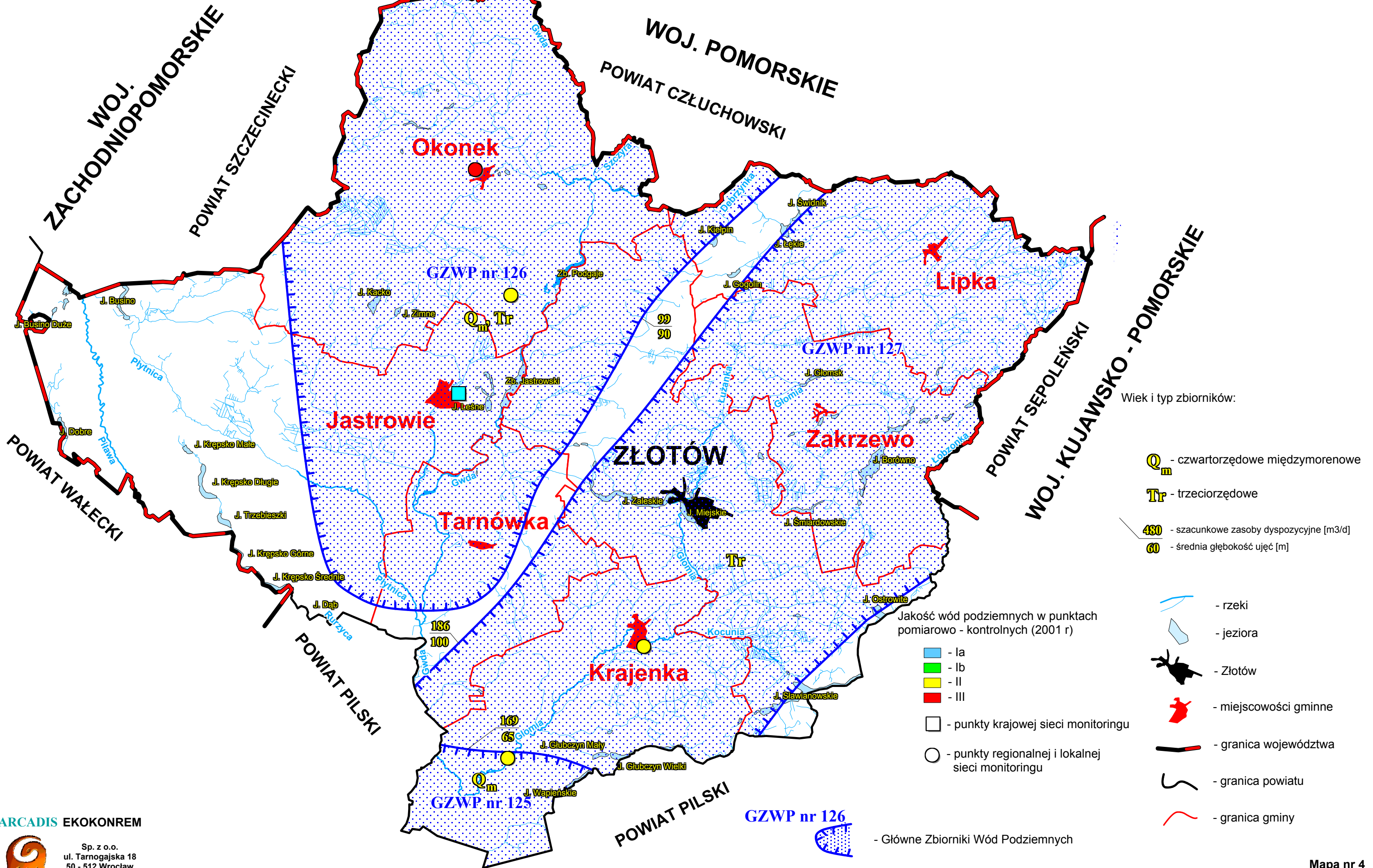




GŁÓWNE ZBIORNIKI WÓD PODZIEMNYCH ORAZ ZANIECZYSZCZENIE WÓD PODZIEMNYCH NA TERENIE POWIATU ZŁOTOWSKIEGO

Skala 1:200 000



Wiek i typ zbiorników:

- Q_m - czwartorzędowe międzymorenowe
- Tr - trzeciorzędowe
- 480 - szacunkowe zasoby dyspozycyjne [m³/d]
- 60 - średnia głębokość ujęć [m]

Jakość wód podziemnych w punktach pomiarowo - kontrolnych (2001 r)

- Ia - la
- Ib - lb
- II - II
- III - III
- - punkty krajowej sieci monitoringu
- - punkty regionalnej i lokalnej sieci monitoringu

- rzeki

- jeziora

- Złotów

- miejscowości gminne

- granica województwa

- granica powiatu

- granica gminy

- Główne Zbiorniki Wód Podziemnych